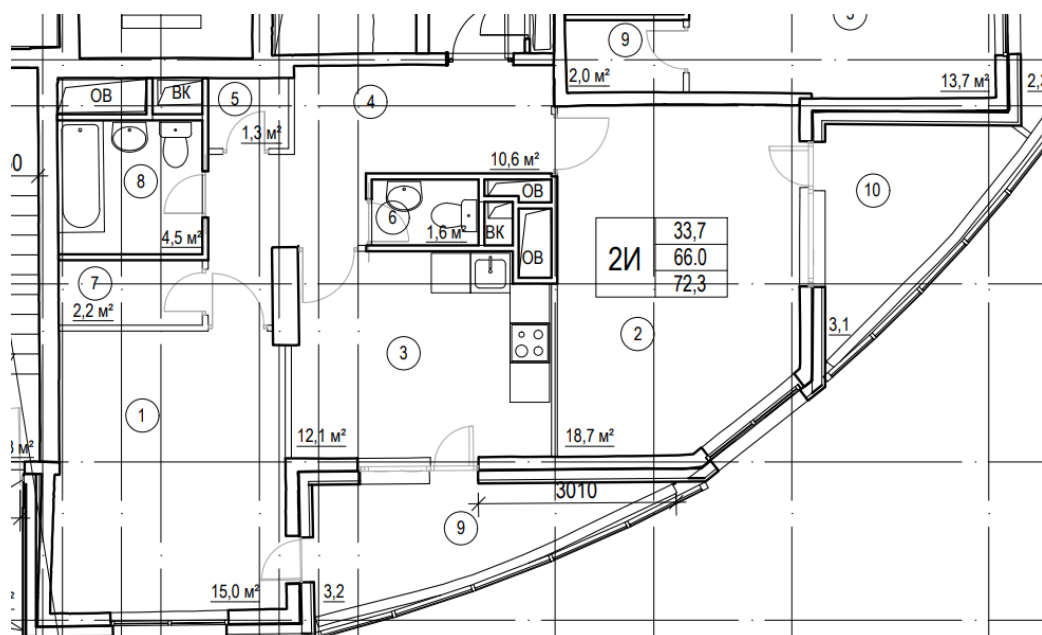


## Планировка квартиры 2-х комнатной до перепланировки



## Планировка квартиры 2-х комнатной ПОСЛЕ перепланировки

- 1 **Спальня площадь 9 м2 (на 1 человека)**
- 2 **Кухня ниша в гостиной площадь 5 м2**
- 3 **Гостиная (жилая комната) площадь 20 м2 внутри которой находится кухня ниша 5 м2**

Кухня ниша находится в границах бывшей кухни. Границы кухни ниши в пределах гостиной отделяются типом напольного покрытия (плитка-паркет). Мокрая зона не размещается над жилой комнатой внизу.

